



# PACKAGE AIR CONDITIONERS *INVERTER*



PROFESSIONAL OF AIR CONDITIONERS

**ESTABLISHED SINCE - 1884**



**MITSUBISHI  
HEAVY INDUSTRIES**



## 1870

### Tsukumo Shokai

ก่อตั้งขึ้นในปี ค.ศ. 1870 ในนาม Tsukumo Shokai โดยประกอบธุรกิจเกี่ยวกับพาณิชย์นาวี

## 1873

### Mitsubishi Shokai

1857

Nagasaki Forge of Tokugawa Shogunate

1883

Government-owned Nagasaki Shipyard

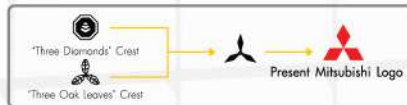
## 1886

### Mitsubishi-Sha, Ltd.

ในปี ค.ศ. 1886 ภายหลังจากการขยายธุรกิจเหมืองแร่ ธุรกิจอู่ต่อเรือ (Nagasaki Shipyard) และธุรกิจการธนาคารจนกระทั่งบริษัทได้เปลี่ยนชื่อเป็น Mitsubishi-Sha, Ltd.

1943

Mitsubishi-honsha, Ltd.



## 1917

### Mitsubishi-Shipbuilding Co., Ltd.

ในปี ค.ศ. 1917 ได้เปลี่ยนชื่อเป็น Mitsubishi Shipbuilding co., Ltd.

1921

Mitsubishi Electric Corporation

1928

Mitsubishi Aircraft Co., Ltd.

## 1934

### Mitsubishi Heavy-Industries,Ltd.

ในช่วงก่อนสงครามโลกครั้งที่ 2 ค.ศ. 1934 ได้เปลี่ยนชื่อเป็น Mitsubishi Heavy-Industries,Ltd.

1935

Yokohama Dock Co., Ltd.

1942

Mitsubishi Steel Mfg. Co., Ltd.

1945

Mitsubishi Machine Tool Mfg. Co., Ltd.

## 1950

### ESTABLISHMENT

- West Japan Heavy-Industries, Ltd.
- Central Japan Heavy-Industries, Ltd.
- East Japan Heavy-Industries, Ltd.

## 1964

### MITSUBISHI HEAVY INDUSTRIES, LTD.

ปัจจุบัน Mitsubishi Heavy Industries, Ltd. ถือเป็นกลุ่มอุตสาหกรรมชั้นนำของประเทศญี่ปุ่น โดยมีสินค้าหลากหลายมากกว่า 700 ประเภทครอบคลุมทั้งภาคพื้นดิน, ทะเล, อากาศ และอวกาศ

1970

Mitsubishi Motors Corporation

1995

Mitsubishi Atomic Power Industries, Inc.



# Mahajak

## Service Center

ศูนย์บริการครบวงจร  
ดูแลทุกเรื่องเครื่องปรับอากาศ



ติดต่อศูนย์บริการ

**1516**



วันจันทร์ - เสาร์

เวลา 8.30 น. - 18.00 น.

เราพร้อมดูแลคุณในทุกเรื่อง



สอบถาม  
ข้อมูลผลิตภัณฑ์



แนะนำการ  
ลงทะเบียนรับประกัน



ให้คำปรึกษา  
ด้านเทคนิค



สั่งซื้อออนไลน์



แจ้งบริการล้าง/ซ่อม  
เครื่องปรับอากาศ



มั่นใจในบริการ  
มาตรฐานมืออาชีพ



บริการด้วยใจ  
ใส่ใจทุกความต้องการ



ดูแลครบ  
จบในที่เดียว



# FDT 4 WAY R32 CEILING CASSETTE



**Draft Prevention Panel**



**Energy Saving**    **Home Leave**    **Hi Power**    **Silent Operation**    **Flap Control**    **Favourite Setting**

\*บางฟังก์ชันอาจไม่สามารถใช้งานได้กับรีโมทคอนโทรลทั้งหมด \*รีโมทแต่ละแบบอาจมีฟังก์ชันแตกต่างกัน  
\*เลือกใช้รีโมทให้ตรงตามฟังก์ชันที่ต้องการ

## REMOTE CONTROL

**Wireless standard**



RCN-T-5BW-E2 (White)  
RCN-T-5BB-E2 (Black)

**Wired standard**



RC-EX3A

**Wired Option**

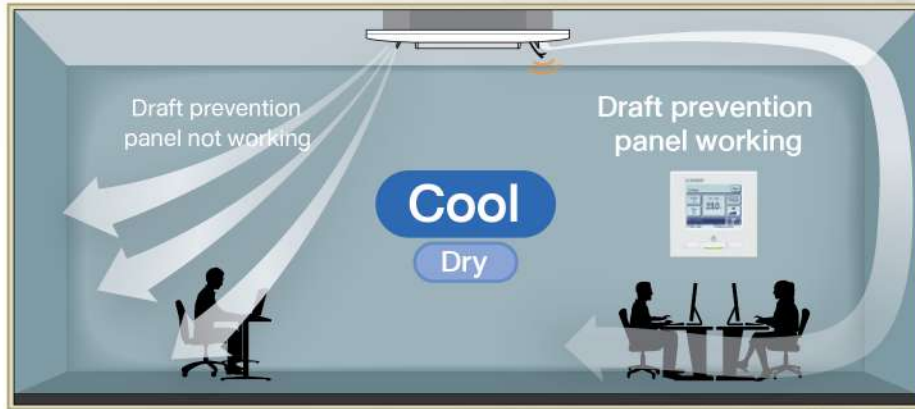


RC-E5

RCH-E3

## Draft Prevention Panel

ช่วยป้องกันไม่ให้ผู้ใช้งานสัมผัสกระแสลมโดยตรง และยังสามารถตั้งค่าการทำงานแต่ละด้านได้อย่างอิสระ

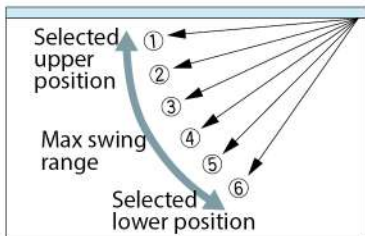


ผู้ใช้สามารถกำหนดทิศทางของหน้าทากได้โดยใช้รีโมท (RC-EX3A) ควบคุมการทำงาน

## Individual Flap Control System

การไหลของอากาศที่กระจายออกทั้ง 4 ทิศทางสามารถควบคุมได้อย่างอิสระ โดยการใช้นระบบควบคุมบานสวิง ซึ่งสามารถควบคุมได้เมื่อติดตั้งเสร็จเรียบร้อยแล้ว

บานสวิงสามารถสวิงขึ้นลงได้ตามตำแหน่งที่กำหนดด้วยการใช้รีโมทแบบสาย



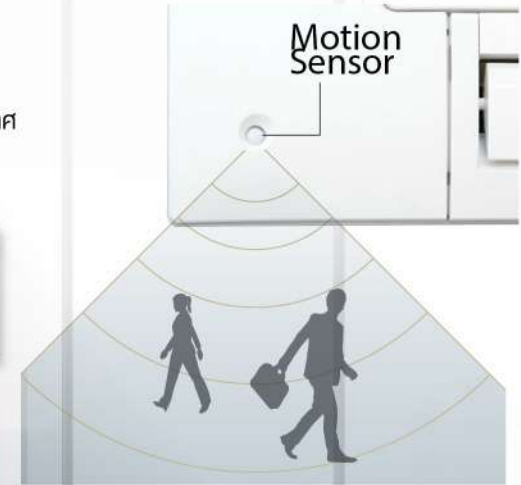
\* รีโมทแบบไร้สายไม่สามารถใช้ฟังก์ชันควบคุมการทำงานของบานสวิงได้อย่างอิสระได้

## Motion Sensor (Option)

เป็นอุปกรณ์ตรวจจับความเคลื่อนไหวภายในห้อง เพื่อช่วยเพิ่มประสิทธิภาพในการประหยัดพลังงาน โดยอุปกรณ์นี้ติดตั้งอยู่ที่มุมของหน้าทากเครื่องปรับอากาศ



LB-T-5BW-E(White)  
LB-T-5BB-E(Black)

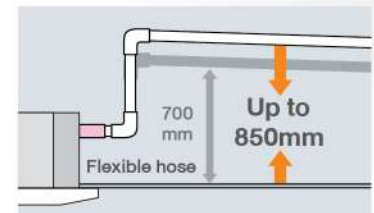


## AUTO GRILL ELEVATION (OPTION)



มีระยะน้ำทั้ง 850 มิลลิเมตร

สามารถต่อท่อระบายน้ำขึ้นด้านบนได้สูงสุด 850 มม. จากหน้าทากแอร์ ทำให้การติดตั้งท่อระบายน้ำมีความยืดหยุ่นมากขึ้น

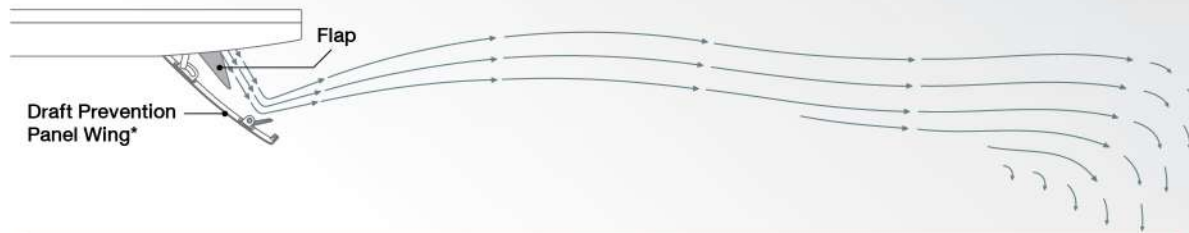


# Draft Prevention

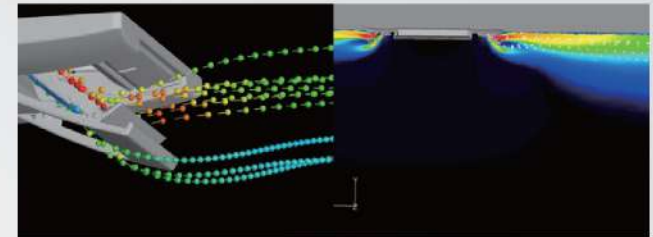
- ให้ความสบายอย่างสูงสุดด้วยกราฟต์ขนาดเล็ก  
: แบบใหม่ที่ดีกว่าเดิม



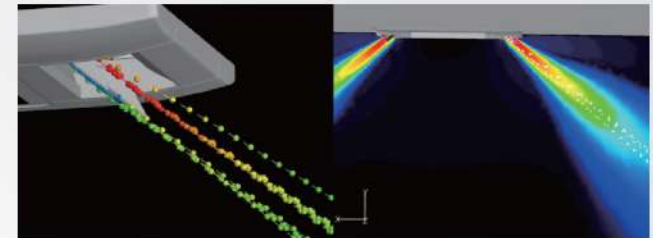
## Draft Prevention Panel Operating Image



Draft Prevention Panel working \*



Draft Prevention Panel off



Draft Prevention Panel ทำให้อากาศภายในห้องมีความสบายปราศจากการสัมผัสกระแสลมโดยตรง โดยสามารถใช้รีโมทคอนโทรลควบคุมให้อากาศมีความสบายได้ สิ่งนี้ช่วยให้ทิศทางการไหลของอากาศออกจากตัวเครื่องภายในได้อย่างแม่นยำ

# Remote Control

- ใช้งานง่ายด้วยการใช้รีโมทคอนโทรลตั้งค่าขั้นสูง

## RC-EX3A

Function Switch

- ให้ผู้ใช้เลือกตั้งค่าฟังก์ชันที่ชอบได้ 2 ฟังก์ชันจากทั้งหมด 7 ฟังก์ชัน
- ฟังก์ชันเหล่านี้ใช้งานง่ายเพียงแค่กดปุ่มก็ทำงานตามที่ต้องการได้ทันที

Intuitive touch controller with  
Liquid Crystal Display



### 1. DRAFT PREVENTION **ON / OFF**

แอนติดราฟต์สามารถปิดเปิดได้ด้วยการกดปุ่มเพียงครั้งเดียว

### 2. HIGH POWER MODE



เร่งให้เกิดความเย็นอย่างสูงสุดภายใน 15 นาที

### 5. HOME LEAVE MODE



รักษาอุณหภูมิห้องที่ระดับปกติ

### 3. ENERGY SAVING MODE



จะตั้งค่าอุณหภูมิให้เหมาะสมเพื่อประหยัดพลังงานโดยไม่สูญเสียความสะดวกสบาย

### 6. FAVOURITE MODE



สามารถตั้งค่าโหมดที่ชอบได้

### 4. QUIET MODE



ช่วยให้แอร์ทำงานอย่างเงียบ ระยะเวลาในการทำงานโหมดนี้จะสัมพันธ์กับ Indoor Silent Timer

### 7. FILTER SIGN



เตือนเมื่อถึงเวลาที่ต้องทำความสะอาดฟیلเตอร์

# Our Latest Technologies

## 1 High efficiency performance

on the DC Twin rotary compressors

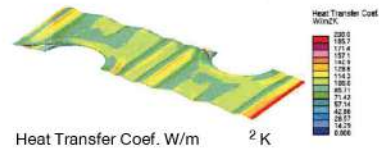
การเลือกใช้คอมเพรสเซอร์แบบทวินโรตารีสามารถให้รอบความเร็วสูงสุดถึง 120 รอบต่อวินาทีเพื่อคงความสามารถในการทำงาน



DC Twin rotary compressor

## 3 Heat exchanger

การเปลี่ยนรูปร่างของฟินจากแบบแผ่นบางเป็นรูปตัวเอ็ม สร้างความสมดุลของการถ่ายเทความร้อน และการไหลเวียนของอากาศ



## 2 Vector inverter control

การควบคุมคอมเพรสเซอร์ที่เหมาะสมเกิดขึ้นได้จากการใช้ Vector Control และกระแสเริ่มต้นได้รับการปรับปรุงอย่างมีนัยสำคัญ เมื่อเทียบกับผลิตภัณฑ์รุ่นก่อน และการสิ้นเปลืองก็ลดลงด้วย

Better partial load efficiency



Distributed winding motor



Centralized winding motor

\*only R32 models

\*Vector Control เป็นเทคนิคเฉพาะที่ตระหนักถึงการควบคุมที่เหมาะสม โดยการเปลี่ยนคลื่นกระแสไฟฟ้าเป็นคลื่นรูปไซน์

## 4 Blue fin

ทนกว่าเดิม! ด้วย... **BLUE FIN**

ด้วยเทคโนโลยีการเคลือบสารพิเศษ (Anti-Corrosion Coating) ที่แผ่กระจายความร้อน เพื่ออายุการใช้งานที่ยาวนาน และความเย็นเต็มประสิทธิภาพ...ทุกสภาพอากาศ!

- ป้องกันสนิมและการกัดกร่อน จากทั้งความชื้น และมลภาวะต่างๆ
- ลดการเกาะของฝุ่น สิ่งสกปรก และหยดน้ำ ให้แอร์ทำงานเต็มประสิทธิภาพ
- ยืดอายุการใช้งาน ของคอยล์ร้อนให้นานขึ้น
- คงประสิทธิภาพการถ่ายเทความร้อนได้อย่างต่อเนื่อง
- ดูแลรักษาง่าย หมดห่วงเรื่องค่าซ่อมบำรุง



# FDT 4 WAY R32 CEILING CASSETTE



## FDT40YA-W1

เหมาะสำหรับห้องขนาด 14-19 ตร.ม.

## FDT50YA-W1

เหมาะสำหรับห้องขนาด 16-24 ตร.ม.

## FDT60YA-W1

เหมาะสำหรับห้องขนาด 20-26 ตร.ม.

## FDT71YA-W1

เหมาะสำหรับห้องขนาด 24-32 ตร.ม.

## FDT100YA-W1

เหมาะสำหรับห้องขนาด 32-48 ตร.ม.

## FDT125YA-W1

เหมาะสำหรับห้องขนาด 42-56 ตร.ม.

## FDT140YA-W1

เหมาะสำหรับห้องขนาด 48-64 ตร.ม.

## REMOTE CONTROL

### Wireless standard



RCN-T-5BW-E2 (White)  
RCN-T-5BB-E2 (Black)

### Wired standard



RC-EX3A

### Wired Option



RC-E5

RCH-E3



FDC40,50,60YNA-W1



FDC71YNA-W1

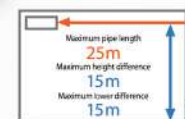


FDC100YNA-W1



FDC125,140YNA-W1

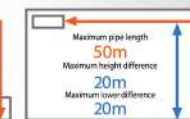
### FDC40,50,60YA-W1



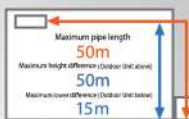
### FDC71YA-W1



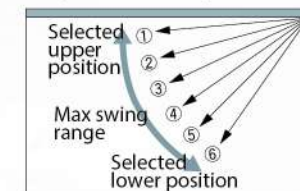
### FDC100,125YA-W1



### FDC140YA-W1



### Flap Control System



บานสวิงสามารถสวิงขึ้นลง  
ได้ตามตำแหน่งที่กำหนด

\* สีโคมแบบไร้สายไม่สามารถใช้ฟังก์ชัน  
ควบคุมการทำงานของบานสวิง  
ได้อย่างอิสระได้

# SPECIFICATION FDT

Item (รายการ)	Model (รุ่น)	FDT40YA-W1	FDT50YA-W1	FDT60YA-W1	FDT71YA-W1	FDT100YA-W1	FDT125YA-W1	FDT140YA-W1	
Cooling Capacity (ความสามารถในการทำความเย็น)	Btu/h	14,786 (5,459 Min - 16,378 Max)	18,119 (5,459 Min - 19,448 Max)	20,864 (5,459 Min - 22,178 Max)	24,570 (4,436 Min - 26,272 Max)	36,251 (6,824 Min - 39,238 Max)	42,032 (10,577 Min - 43,674 Max)	46,953 (10,918 Min - 49,474 Max)	
Power Consumption (กำลังไฟฟ้าที่ใช้)	W	990	1,380	1,720	2,000	2,800	3,870	4,400	
Running Current (พิกัดกระแสไฟฟ้า)	A	4.6 (13.0 Max)	6.3 (13.0 Max)	7.9 (13.0 Max)	9.1 (13.8 Max)	12.8 (17.0 Max)	17.6 (18.0 Max)	20.2 (24.0 Max)	
SEER (อัตราส่วนประสิทธิภาพพลังงานตามฤดูกาล)	Btu/h/W	23.88 (เบอร์ 5 ★★★★★)	21.26 (เบอร์ 5 ★★)	19.55 (เบอร์ 5 ★)	21.36 (เบอร์ 5 ★★)	20.06 (เบอร์ 5 ★★★★★)	18.99 (เบอร์ 5 ★★★★★)	18.36 (เบอร์ 5 ★★)	
Power Supply (แหล่งจ่ายไฟ)	V/Ph/Hz	220-240 V / 1 Phase / 50 Hz							
<b>Indoor Unit (ชุดภายใน)</b>									
Noise Level (ระดับเสียง)	dB(A)	P-Hi:37 / H:33 / Me:30 / Lo:26	P-Hi:41 / Hi:33 / Me:30 / Lo:26	P-Hi:45 / Hi:34 / Me:30 / Lo:27	P-Hi:46 / Hi:34 / Me:32 / Lo:27	P-Hi:47 / Hi:39 / Me:36 / Lo:30	P-Hi:48 / Hi:39 / Me:37 / Lo:30	P-Hi:49 / Hi:42 / Me:39 / Lo:32	
Exterior Dimensions (HxWxD) (มิติภายนอก)	mm	236 x 840 x 840					298 x 840 x 840		
Net Weight (น้ำหนักสุทธิ)	kg	19.0			21.0		25.0		
Air Flow (อัตราไหลของอากาศ)	m <sup>3</sup> /min	P-Hi:19 / H:16 / Me:13 / Lo:10	P-Hi:22 / Hi:16 / Me:13 / Lo:10	P-Hi:26.5 / Hi:17.5 / Me:14.5 / Lo:11.5	P-Hi:28 / Hi:18 / Me:15 / Lo:12	P-Hi:37 / Hi:26 / Me:23 / Lo:17	P-Hi:38 / Hi:28 / Me:25 / Lo:18	P-Hi: 38 Hi: 29 Me: 26 Lo: 19	
Louver (ใบปรับทิศทางลม)		ปรับแนวตั้งได้ 4 ระดับ (รีโมทคอนโทรล RC-EX3A : ปรับแนวตั้งได้ 6 ระดับ และปรับอิสระ-ต่อกับตั้งได้ 4 ช่อง)							
Heat Exchanger (คอยล์เย็น)		Louver Fins & Inner Grooved Copper Tube (ลูเวอร์ ฟิน และท่อทองแดงชนิดพิเศษ มีร่องเกลียวด้านใน)							
Fan Type (ชนิดพัดลม)		Turbo Fan (พัดลมแบบเทอร์โบ) x 1							
Fan Speed (ระดับความเร็วพัดลม)		4 ระดับ (P-Hi, Hi, Me, Lo)							
Drain Pump, Max Lift Height (ความสูงการส่งน้ำทิ้ง)	mm	Built-in drain pump ,850 (ปั๊มระบายน้ำทิ้งแบบติดตั้งภายใน)							
Drain hose Size (ขนาดท่อน้ำทิ้ง)		Hose Connectable VP25 (O.D.32)							
<b>Outdoor Unit (ชุดภายนอก)</b>		FDC40YNA-W1	FDC50YNA-W1	FDC60YNA-W1	FDC71YNA-W1	FDC100YNA-W1	FDC125YNA-W1	FDC140YNA-W1	
Noise Level (ระดับเสียง)	dB(A)	49	50	52	54	57	58	59	
Exterior Dimensions (HxWxD) (มิติภายนอก)	mm	595 x 780(+62) x 290			640 x 800(+71) x 290	750 x 880(+88) x 340	845 x 970 x 370		
Net Weight (น้ำหนักสุทธิ)	kg	32.0			37.0	51.0	67.5	68.0	
Air Flow (อัตราไหลของอากาศ)	m <sup>3</sup> /min	30.0	32.5	34.5	30.0	58.4	79.0	75.0	
Fan Speed (ระดับความเร็วพัดลม)		Multi Speed (มัลติ สปีด)							
Refrigerant (สารทำความเย็น)		R32							
Refrigerant Charge (ปริมาณสารทำความเย็น)	kg	0.83			1.05	1.55	1.70		
Refrigerant Piping Size (ขนาดท่อสารทำความเย็น)	Liquid (mm)				Ø 6.35 (1/4 ")	Pipe Ø 6.35 (1/4") 15/16" Outside Diameter (3/8") x (1/4")	Ø 9.52 (3/8 ")		
	Gas (inch)				Ø 12.70 (1/2 ")	Ø 15.88 (5/8 ")			
Refrigerant line (one way) length (ความยาวท่อระหว่างเครื่อง)	m	Max. 25			Max. 30		Max. 50		
Heat Exchanger (คอยล์ร้อน)		Louver Fins & Inner Grooved Copper Tube (ลูเวอร์ ฟินและท่อทองแดงชนิดพิเศษ มีร่องเกลียวด้านใน)						M Shape Fin & Inner Grooved Copper Tube (เส้น 15W และท่อทองแดงชนิดพิเศษ มีร่องเกลียวด้านใน)	
Fin Material (วัสดุของฟิน)		Blue Fins (ฟินเคลือบสารกันการกัดกร่อน สีฟ้า)							
Fan Type (ชนิดพัดลม)		Propeller Fan (พัดลมแบบใบพัด) x 1							
Compressor Type (ชนิดคอมเพรสเซอร์)		Rotary (โรตารี)			Twin Rotary (ทวิน โรตารี)				
Expansion Device (อุปกรณ์ควบคุมความดัน)		Capillary Tube + Electronic Expansion Valve (ท่อลดความดัน + วาล์วลดความดันแบบอิเล็กทรอนิกส์)					Electronic Expansion Valve (วาล์วลดความดันแบบอิเล็กทรอนิกส์)	Capillary Tube + Electronic Expansion Valve (ท่อลดความดัน + วาล์วลดความดันแบบอิเล็กทรอนิกส์)	
<b>Panel</b>									
Exterior Dimensions (HxWxD) (มิติภายนอก)	mm	35 x 950 x 950							
Net Weight (น้ำหนักสุทธิ)	kg	5.0							
Air Filter แผ่นกรองอากาศ		Pocket Plastic Net (แผ่นกรองอากาศแบบตาข่าย) x 1							
Front Panel Color (สีหน้าทาก)		Fine Snow (สีขาว), Shadow Black (สีดำ)							



**Mahajak**

# MAHAJAK SERVICE

ศูนย์บริการ Mitsubishi Heavy Duty

บริษัท มหาจักรดีเวลอปเม้นท์ จำกัด



Heavy Duty Warranty



[www.mitsuheavythai.com](http://www.mitsuheavythai.com)



[airservice@mahajak.com](mailto:airservice@mahajak.com)



1516



@mitsuheavydutyth



Mitsubishi Heavy Duty Thailand



- 1 บริษัท มหาจักรดีเวลอปเม้นท์ จำกัด (สำนักงานใหญ่)  
46 ด.สุขุมวิท 3 (นาฬิกาเหนือ) คลองเตยเหนือ วัฒนา กรุงเทพฯ 10110  
โทร. 0-2256-0020-9 แฟกซ์. 0-2253-1696
- 2 บริษัท มหาจักรดีเวลอปเม้นท์ จำกัด (สาขารามคำแหง)  
43 ด.รามคำแหง แขวงราษฎร์พัฒนา เขตสะพานสูง กรุงเทพฯ 10240  
โทร. 02-378-9999 แฟกซ์. 02-378-9901
- 3 บริษัท มหาจักรดีเวลอปเม้นท์ จำกัด (สาขาพญา)  
161/77 หมู่ 11 ต.หนองปรือ อ.บางละมุง จ.ชลบุรี  
โทร. 038-488727 แฟกซ์.
- 4 บริษัท มหาจักรดีเวลอปเม้นท์ จำกัด (สาขา ภูเก็ต)  
108/119 ด.เฉลิมพระเกียรติ ร.9 ต.รัษฎา อ.เมือง จ.ภูเก็ต 83000  
โทร. 076-304265-6 แฟกซ์.
- 5 บริษัท มหาจักรดีเวลอปเม้นท์ จำกัด (สาขาเชียงใหม่)  
134 เชียงใหม่บัสสิเนสพาร์ค (หลัง Big-C Extra) อ.เมือง จ.เชียงใหม่ 50000  
โทร. 053-851055-6 แฟกซ์. 053-851058
- 6 บริษัท มหาจักรดีเวลอปเม้นท์ จำกัด (สาขา เกาะสมุย)  
128/53 หมู่ 1 ต.บ่อพุด อ.เกาะสมุย จ.สุราษฎร์ธานี 84320  
โทร. 077-430383-4 แฟกซ์. 077-427424